

# Halcón

## 50 WG

### Descripción del producto:

HALCON® 50 WG es un fungicida sistémico, protectante, antiesporulante y erradicante, para el control de un amplio rango de enfermedades. Pertenecer al grupo de las estrobilurinas.

**Composición:** 500 gramos de azoxistrobina por kilogramo de producto comercial.

**MODO DE ACCIÓN:** Muestra absorción gradual en las hojas. Es sistémico vía xilema, siendo transportado acropetalmente y de forma translaminar dentro de las hojas. Debe ser aplicado de manera preventiva.

**MECANISMO DE ACCIÓN:** Actúa como inhibidor de la respiración mitocondrial en el sitio Q o del citocromo b, interrumpiendo el ciclo de energía dentro del hongo. Interfiere en el ciclo de vida del hongo, principalmente durante la germinación de las esporas y la penetración del tejido.

### Presentaciones:

10g, 100g, 500g.

### Cultivos donde se utiliza:

Café, Arroz, Melón, Sandía, Pepino, Zucchini, Tabaco, Cebolla, Ajo, Papa, Tomate, Chile pimiento, Rosas, Mango, Rosas. Crisantemo, Frijol, Arveja china, Ejote francés, Maíz dulce, Zanahoria, Apio, Lechuga.

### Indicaciones generales:

En caso que el cultivo o subproductos sean para exportación, se debe verificar, antes de la aplicación, lo concerniente a regulaciones de residuos del país de destino y sus tolerancias.

Cuando se aplica solo y de acuerdo con las indicaciones de uso, NO es fitotóxico.

### Instrucciones de manejo:

**pH óptimo del agua : 5 a 6**

Se debe realizar una premezcla con cierta cantidad de agua antes de agregarse al tanque de mezcla definitivo y así se asegura una concentración homogénea del caldo de aplicación.

Se recomienda una agitación continua durante la aplicación, tanto en los equipos de aspersion como en los tanques de mezclado para que no se sedimenten las sustancias activas, ya que forman una suspensión al mezclarse con el agua.

Enfermedad / Agente Causal	Dosis	I.A.C*	I.R**
Roya del café ( <i>Hemileia vastatrix</i> )	En Café: 100 a 150 g /ha	2 días	Cuando haya secado la mezcla aplicada, sobre el follaje tratado.
Mancha foliar ( <i>Helminthosporium spp.</i> )	En arroz: 250 a 300 g/ha		
Antracnosis ( <i>Colletotrichum spp.</i> )	En frutales: 200 a 400 g/ha		
Mildeo polvoroso ( <i>Erysiphe sp.</i> )	En arveja: 180 a 360 g/ha		
Roya ( <i>Uromyces phaseoli</i> )	En ejote: 120 a 150 g/ha		
Mancha púrpura ( <i>Alternaria spp</i> )	En cebolla: 200 a 400 g/ha		
Tizón ( <i>Alternaria solani</i> )	En tomate: 100 a 120 g/ha		
Botritis, Moho gris ( <i>Botritis cinerea</i> )	En lechuga: 150 g/ha		

\*Intervalo entre la última aplicación y cosecha \*\*Intervalo de reingreso

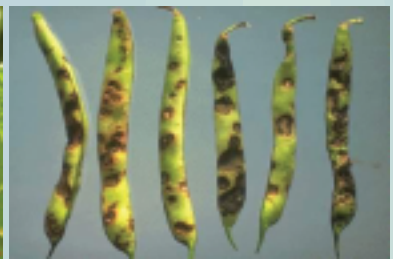
### Principales enfermedades que controla



Roya en frijol  
(*Uromyces phaseoli*)



Antracnosis en frijol  
(*Colletotrichum lindemuthianum*)



Antracnosis en mango  
(*Colletotrichum spp.*)



Roya en ejote  
(*Uromyces phaseoli*)



Alternaria en zucchini  
(*Alternaria cucumerina*)

